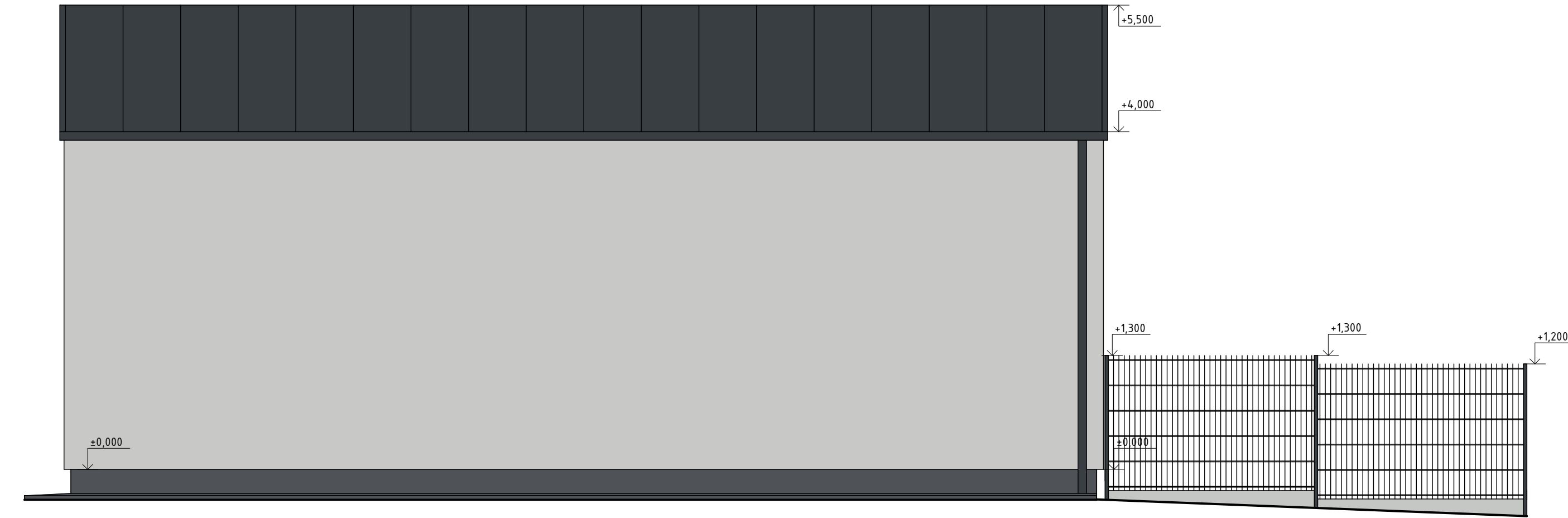
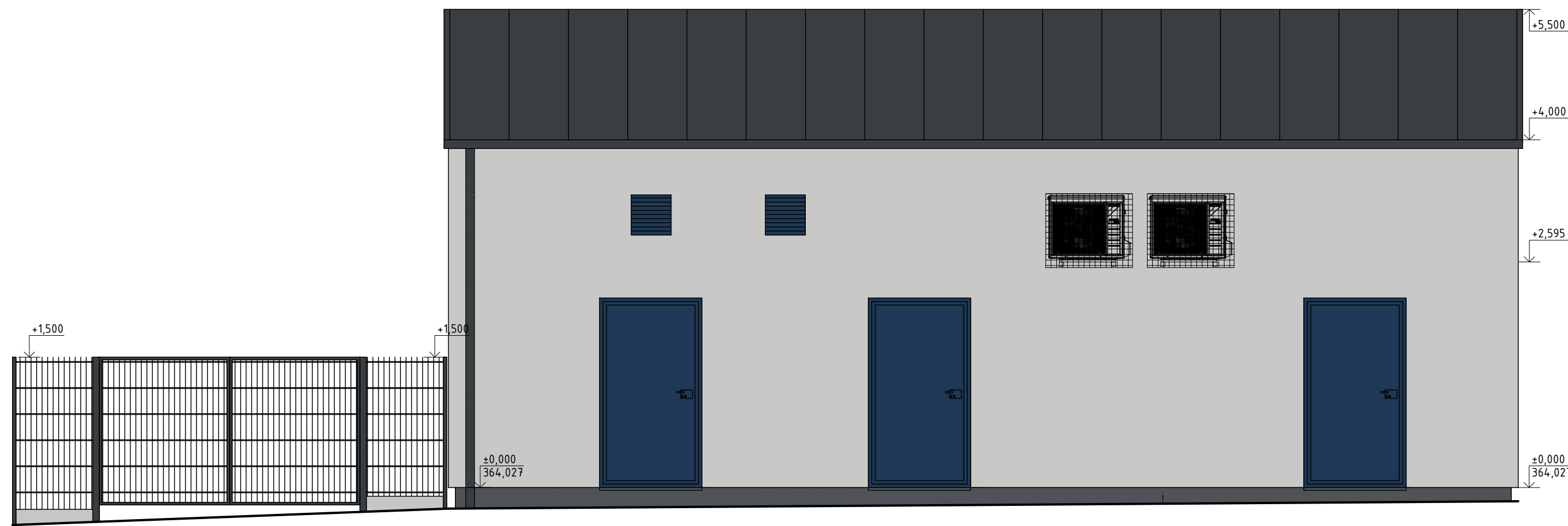


Jih

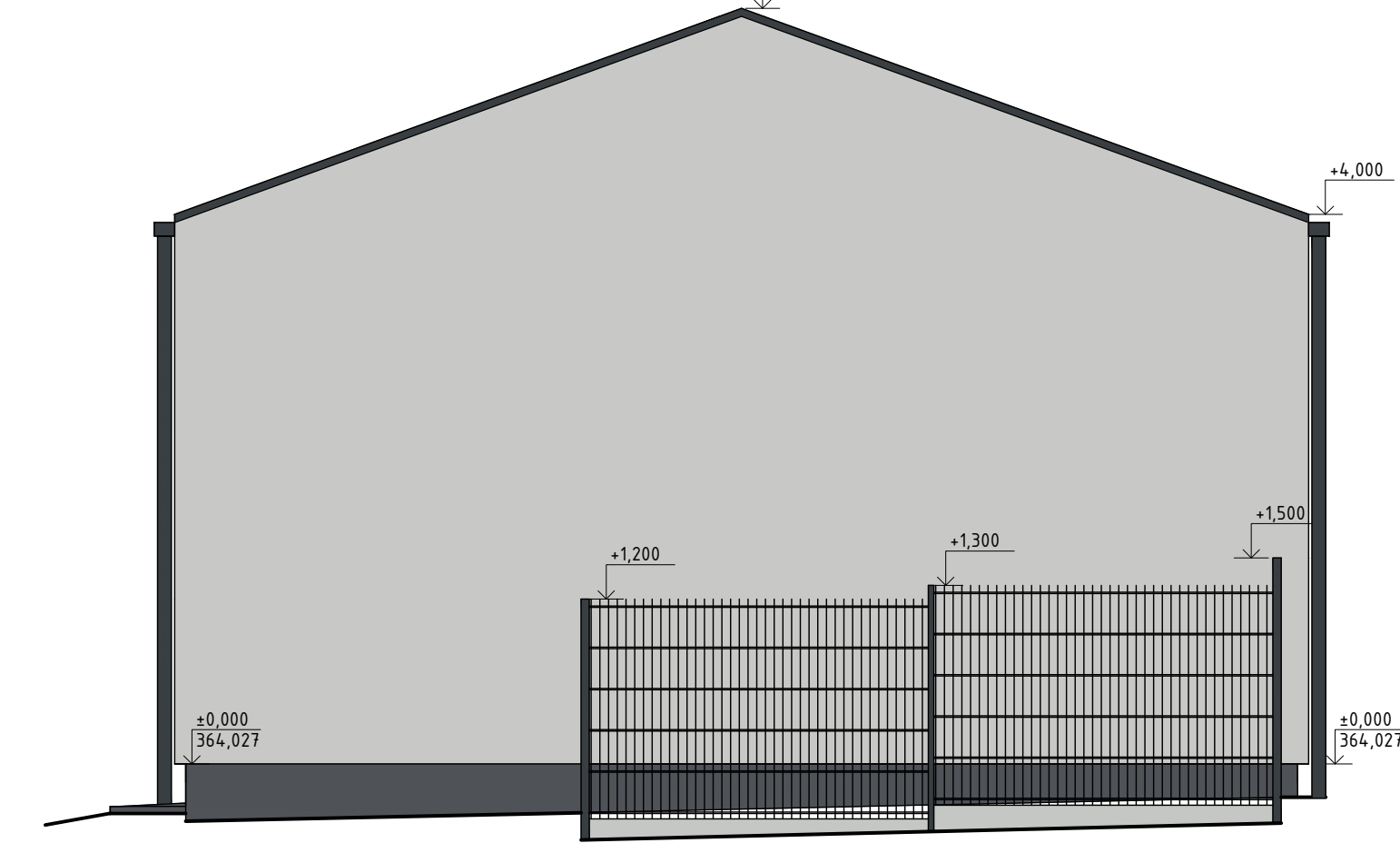


Sever



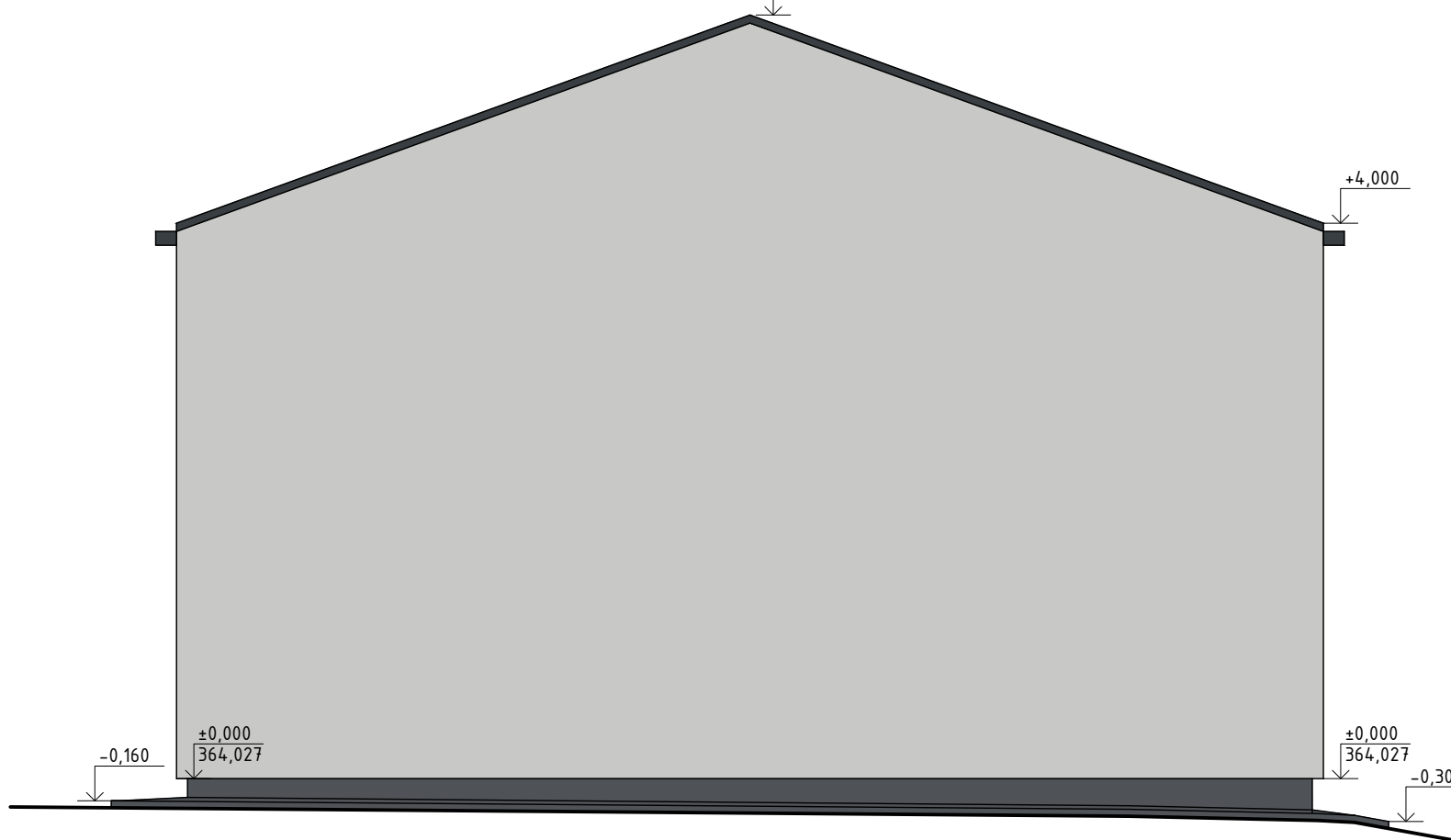
M 1:50

Západ



M 1:50

Východ



M 1:50

Legenda barevného řešení

- Dveře  
- PUR lak z výroby - RAL 5003
- Sokl -  
- břidlicově šedá
- Klempířské výrobky  
- PUR lak z výroby - RAL 7016
- Oplocení - pozinkovaný ocelový panelový  
plot  
- Antracit
- Silikátová omítka (fasáda)  
- Nátěr - RAL 7047
- Podhrabové desky - betonové  
- Světle šedá

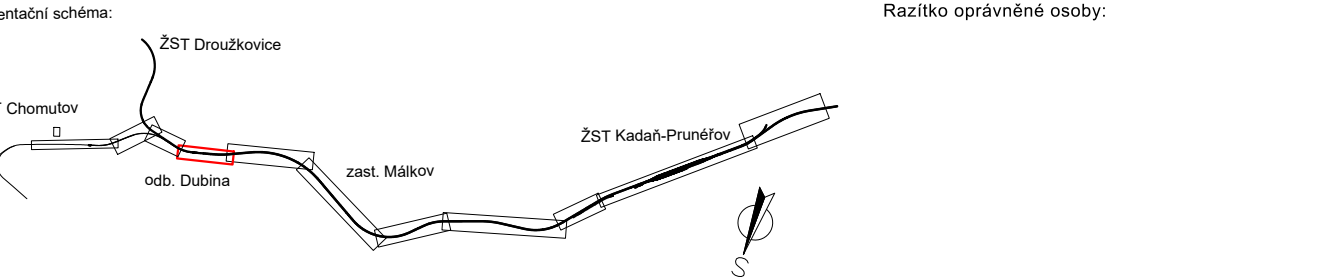
Poznámka: Barvy budou vybrány na stavbě na základě předložených vzorníků barev a odsouhlasena investorem a projektantem v rámci autorského dozoru.



Spolufinancováno Nástrojem Evropské unie pro propojení Evropy

Za tuto publikaci odpovídá pouze její autor. Evropská unie nenese odpovědnost za jakoukoli využití informací v ní obsažených.

Paré:



Revize:	Datum:	Popis:	Kontrolovat:
000	06/2024	Definitivní odevzdání dokumentace	Ing. Raibr
-	-	-	-
-	-	-	-
-	-	-	-

<b>Stavebník / investor:</b>	<b>Správa železnic, státní organizace</b>	
Adresa:	Dlážděná 1003/7, 110 00 Praha 1	
Zástupce investora:	Stavební správa západ	
Adresa:	Sokolovská 1955/278, 190 00 Praha 9	

<b>Zhotovitel díla:</b>	<b>SEU+SP_ Rekonstrukce traťového úseku Chomutov (mimo) – Kadaň-Pruněrov (včetně)</b>		
Adresa:	Olšanská 1a, 130 00 Praha 3		
Kontakt:	T: +420 605 229 020 E: praha@sudop.cz		
<b>Zhotovitel části / objektu:</b>	<b>SUDOP PRAHA a.s.</b>		
Adresa:	Olšanská 1a, 130 00 Praha 3		
Kontakt:	T: +420 605 229 020 E: praha@sudop.cz		
<b>Hlavní projektant (HIP):</b>	Ing. Martin Raibr	<b>Specialista:</b>	Ing. Jiří Mareda

<b>Název stavby / akce:</b>	<b>Rekonstrukce traťového úseku Chomutov (mimo) – Kadaň-Pruněrov (včetně)</b>	Označení (S-kód):	<b>S631600410</b>
		Zakázka:	<b>21-148.208</b>
<b>Název části:</b>	Pozemní objekty budov (provozní, technologické, skladové)	Označení části:	<b>D.2.2.1</b>
<b>Název objektu:</b>	<b>Obd. Dubina, technologický objekt RD-DU</b>	Číslo objektu / komplexu:	<b>SO 03-72-01.1</b>
<b>Název přílohy:</b>	Pohledy	Číslo přílohy:	<b>2 . 004</b>
<b>Název dílčí části přílohy:</b>	-		
<b>Odpovědný projektant:</b>	Zpracovatel přílohy: Marek Novotný	Měřítko:	1:50
Ing. Jiří Mareda	Marek Novotný	Formáty:	5xA4
<b>Kraj:</b>	Katastrální území: Dle přírodního území	TUDU:	0112
Ústecký	Dle přírodního území	Smluvní datum zpracování:	30.06.2024
<b>Revize:</b>	<b>Priloha:</b>	<b>Priloha:</b>	<b>Revize:</b>
S 6 3 1 6 0 0 4 1 0	P D P S	D 2 2 0 1	S 0 0 3 7 2 0 1
0 0 1	0 1	2	0 0 4
0 0 0	0 0 0		

DOKUMENT LZE UŽÍVAT POUZE VE SMYSLU PŘÍSLUŠNÉ SMLOUVY O DÍLO, ŽÁDÁ JEHO ČÁST NEMŮŽE BYT DLE ZÁKONA Č.121/2000 Sb. KOPIROVÁNA NEBO JINÝM ZPŮSOBEM ROZŠÍŘOVÁNA. BEZ SOUHLASU SUDOP PRAHA a.s.